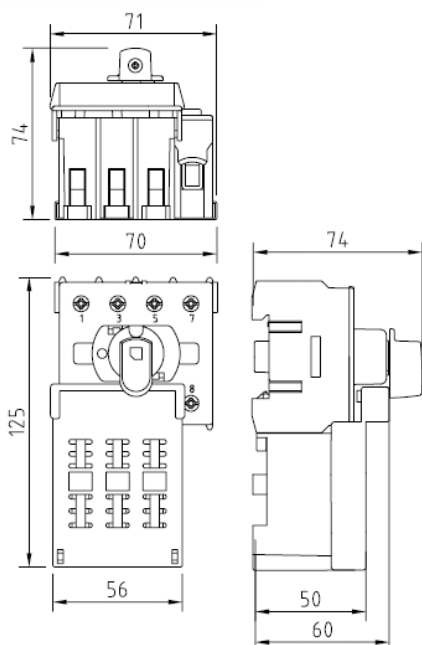


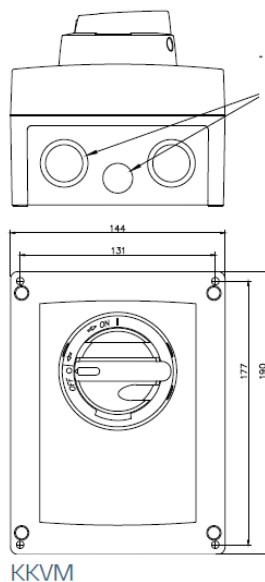
ВЫКЛЮЧАТЕЛЬ НАГРУЗКИ С ДЕРЖАТЕЛЯМИ ПОД ПРЕДОХРАНИТЕЛИ СЕРИЯ КKV(M) 16-32 А



- Доступны 1-, 2-, 3- и 4-полюсные варианты
- Состоит из выключателя КУ и держателя для предохранителей KV 10x38
- Поставляются без предохранителей
- Совместимы с рукоятками LK10 и LK11
- Совместимы с валами L=100/200/300 AD 11 и L=100/200/300 AD11/VT



KKV



Заглушки:

2 x Ø25/Ø32+Ø16 сверху и снизу
Ø25 на задней стенке корпуса

| Тип | AC-21 | 400 В | AC-22 | 400 В | AC-23 | 400 В | AC-23 | 690 В | Вес, кг | |
|--|-------|----------------|----------------|-------|----------------|------------------------|----------------|--------|------------------------|--|
| | | 415 В | | 415 В | | 415 В | | | | |
| | | 690 В | | | | | | | | |
| | | Рабочий ток, А | Рабочий ток, А | | Рабочий ток, А | Мощность нагрузки, кВт | Рабочий ток, А | | Мощность нагрузки, кВт | |
| 3 полюса | | | | | | | | | | |
| KKV 316 | | 16 А | 16 А | 16 А | 16 А | 7,5 кВт | 16 А | 11 кВт | 0,32 | |
| KKV 325 | | 25 А | 25 А | 25 А | 25 А | 11 кВт | 25 А | 22 кВт | 0,32 | |
| KKV 332 | | 32 А | 32 А | 32 А | 32 А | 15 кВт | 32 А | 30 кВт | 0,32 | |
| 4 полюса | | | | | | | | | | |
| KKV 416 | | 16 А | 16 А | 16 А | 16 А | 7,5 кВт | 16 А | 11 кВт | 0,36 | |
| KKV 425 | | 25 А | 25 А | 25 А | 25 А | 11 кВт | 25 А | 22 кВт | 0,36 | |
| KKV 432 | | 32 А | 32 А | 32 А | 32 А | 15 кВт | 32 А | 30 кВт | 0,36 | |
| 3 полюса, в поликарбонатном корпусе | | | | | | | | | | |
| KKVM 316 | | 16 А | 16 А | 16 А | 16 А | 7,5 кВт | 16 А | 11 кВт | 0,8 | |
| KKVM 325 | | 25 А | 25 А | 25 А | 25 А | 11 кВт | 25 А | 22 кВт | 0,8 | |
| KKVM 332 | | 32 А | 32 А | 32 А | 32 А | 15 кВт | 32 А | 30 кВт | 0,8 | |